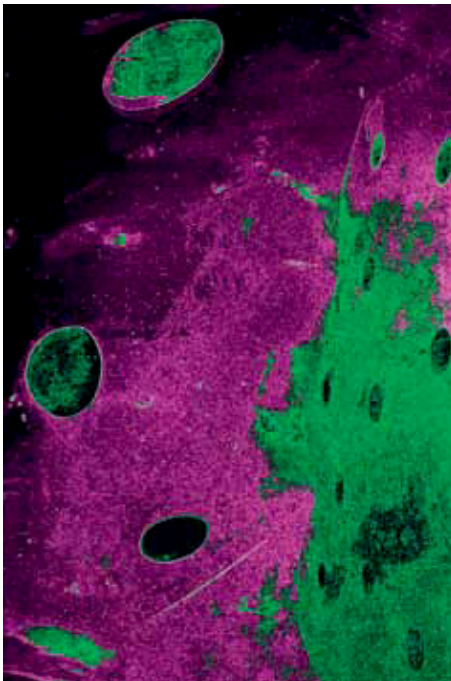


Kammermusikfestival Schloss Laudon Ausstellung 2015

Pohan Wu: *Music as Muse*

Musik als Muse habe ich Mitte 2014 begonnen. Der lyrisch abstrakte Stil meiner Photographien verlangt eine unmittelbare Reaktion, genauso wie bei der Musik. Diese Ähnlichkeit führte mich zu einer Reihe von Arbeiten, die von Musikstücken, die ich besonders liebe, inspiriert sind. Einige Photographien dieser Serie wurden in Toronto, Taipei und Kaohsiung ausgestellt und wurden mit dem Exhibition Without Walls Award of Excellence 2014 ausgezeichnet.



Betelgeuse
photograph, 2015
inspired by Julia Purginas
Kammermusik II
71 x 107 cm



Dialogue between Wind and Waves
photograph, 2014
inspired by Claude Debussys La Mer
71 x 107 cm



Rapid Eye Movement
photograph, 2015
inspired by Luigi Nonos *La Lotanaza*
Nostalgica
Utopica Futara
86 x 105 cm



Threnody to the Victims of Hiroshima
photograph, 2014
inspired by Krystof Pendereckis
Threnody
to the Victims of Hiroshima
71 x 105 cm



Tapiola
photograph, 2014
inspired by Jean Sibelius' *Tapiola*
71 x 105 cm



The Fairy Garden
photograph, 2014
inspired by Maurice Ravels
Ma mère l'oye/Le jardin féérique
71 x 105 cm